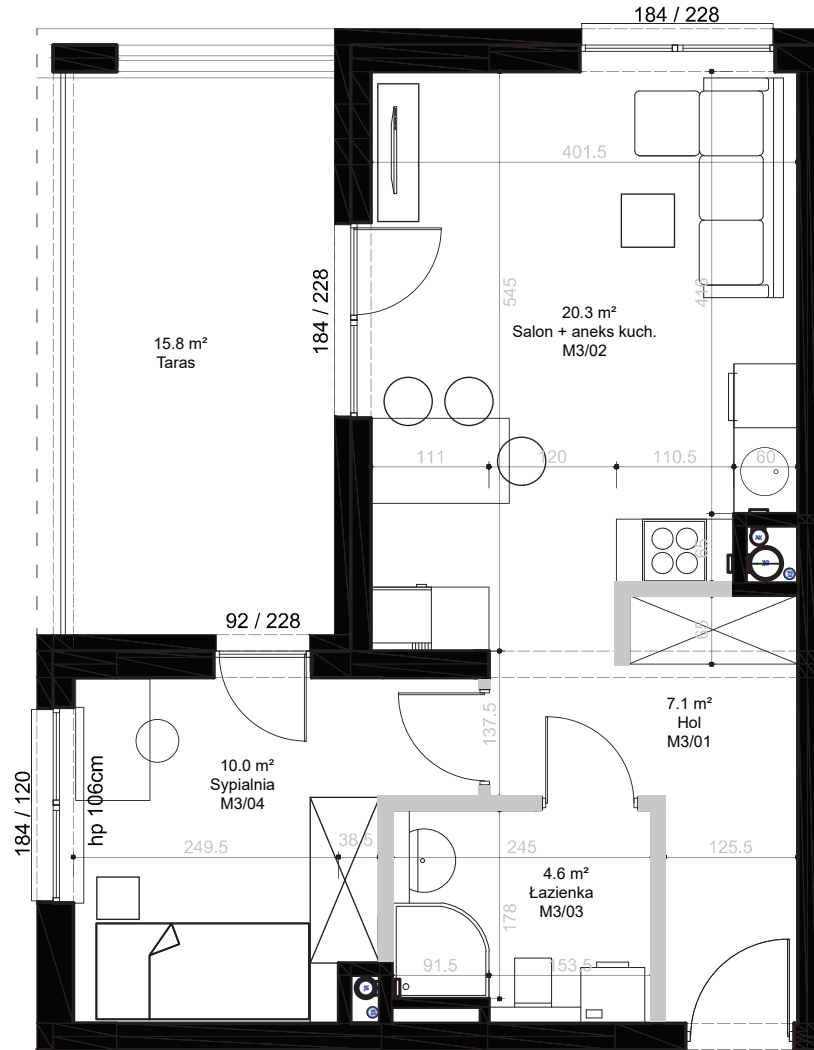


Piętro	Metraż
0	42,0

Liczba pokoi	Balkon / taras
2 + AK	Tak

M3/01	Hol	7.1 m ²
M3/02	Salon + aneks kuch.	20.3 m ²
M3/03	Łazienka	4.6 m ²
M3/04	Sypialnia	10.0 m ²

42.0 m²



- Ściany nierozbieralne
- Ściany nadające się do demontażu

Podane na karcie powierzchnie pomieszczeń i wymiary są wartościami projektowanymi i mogą nieznacznie odbiegać od wartości w zrealizowanym obiekcie.

Obmiar powierzchni użytkowej lokalu mieszkalnego przeprowadzono zgodnie z normą PN-ISO 9836: 1997 tj. powierzchnia użytkowa lokalu jest obliczona w metrach kwadratowych z zaokrągleniem do jednego miejsca po przecinku, dla lokalu w stanie wykończonym na poziomie podłóg. (nie licząc listew cokolowych, progów, itp.)

PROJEKT:
A.P.P ARCHITEKT MARIAN BEISERT

Umieblowanie pomieszczeń ma charakter poglądowy. Ilustrujący gabaryty przestrzeni i nie stanowi oferty handlowej.

